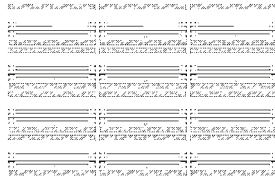




TRAVERTINA BRUT

DESCRIPTION: Mur double-face TEXTURE: Travertin Brossé

Dessus de palette



Spécifications par palette



48 unités / palette

	Impérial	Métrique
Dimension produit (L x P x H)	15 7/8 x 7 15/16 x 6	403 x 202 x 152
Cubage	31,75 pi ²	2,95 m ²
	63,5 pi lin.	19,36 m lin.
Poids approximatif	2 902 lb	1 316 kg
Nombre de rangs	4	
Couverture par unités	0,66 pi ²	0,06 m ²
Couverture par rang	7,94 pi ²	0,74 m ²
Couv. linéaire par rang	15,88 pi lin.	4,84 m lin.



Travertin Brossé

Brun Rocaille



Travertin Brossé

Ivoire



Travertin Brossé

Riviera

NOTES

Voir page 6 pour la description des icônes.

COURONNEMENTS COMPATIBLES

Voir page 145 pour connaître la compatibilité du produit.

La tolérance dimensionnelle pour les blocs de soutènement Stonedge fabriqués par démoulage différé (« wet cast ») est : ± 5 mm (3/16") pour la hauteur et ± 13 mm (1/2") pour la longueur et largeur. Lors de l'installation, le niveau entre les

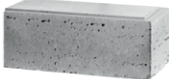
blocs adjacents variera (généralement de manière plus importante que pour un bloc en béton sans affaissement « dry cast ») afin d'obtenir une apparence plus réaliste d'un mur en Pierre naturelle.

Voir pages 146 à 161 pour plus d'informations techniques.

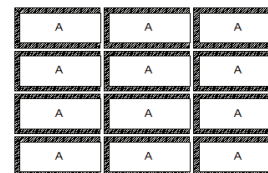


TRAVERTINA BRUT

DESCRIPTION: Coin/Colonne TEXTURE: Travertin Brossé

Spécifications par palette		Impérial	Métrique
	Dimension produit (L x L x H)	15 7/8 x 7 15/16 x 6	403 x 202 x 152
	Cubage	24 unités	24 unités
	Poids approximatif	1 576 lb	715 kg
	24 unités / palette	Nombre de rangs	2
		Hauteur de colonne	36 po

Dessus de palette



Brun Rocaille
Travertin Brossé

Ivoire
Travertin Brossé

Riviera
Travertin Brossé



NOTES

Voir page 6 pour la description des icônes.

COUORNEMENTS COMPATIBLES

Voir page 145 pour connaître la compatibilité du produit.

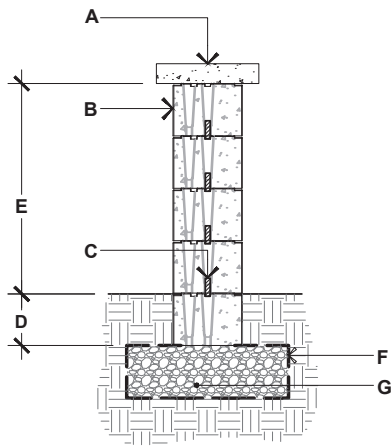
La tolérance dimensionnelle pour les blocs de soutènement Stonedge fabriqués par démoulage différé (« wet cast ») est : ± 5 mm (3/16") pour la hauteur et ± 13 mm (1/2") pour la longueur et largeur. Lors de l'installation, le niveau entre les

blocs adjacents variera (généralement de manière plus importante que pour un bloc en béton sans affaissement « dry cast ») afin d'obtenir une apparence plus réaliste d'un mur en Pierre naturelle.

Voir pages 146 à 161 pour plus d'informations techniques.

GUIDE D'INSTALLATION

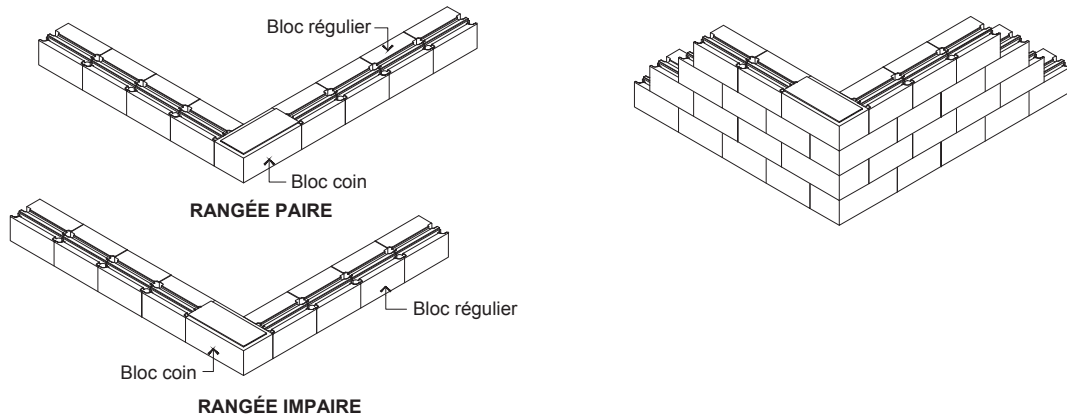
MURS AUTOPORTANTS - TRAVERTINA BRUT



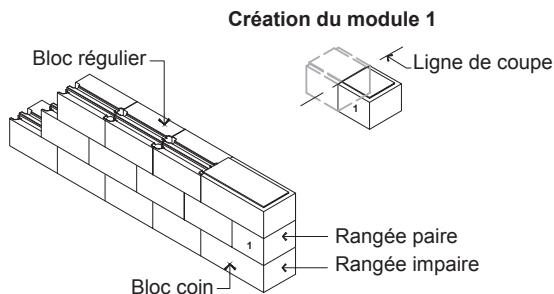
TRAVERTINA BRUT

- A. MODULE DE COURONNEMENT DE COLONNE, FIXER AUX BLOCS SOUS-JACENTS AVEC L'ADHÉSIF À BÉTON
- B. BLOCS DOUBLE-FACE TRAVERTINA BRUT, FIXER CHAQUE RANG AVEC L'ADHÉSIF À BÉTON
- C. FICHE (ENFOUISSEMENT), 150 mm (6") MIN.
- D. 612 mm (24"), HAUTEUR PAR CUBE 1067 mm (42"), HAUTEUR MAXIMALE
- E. GÉOTEXTILE
- F. ASSISE DE NIVELLEMENT GRANULAIRE 0-20 mm (0-3/4") COMPACTÉE, ÉP. 150 mm (6") MIN.

MUR DOUBLE-FACE - COIN À 90°



MUR DOUBLE-FACE - FIN D'UN MUR DROIT

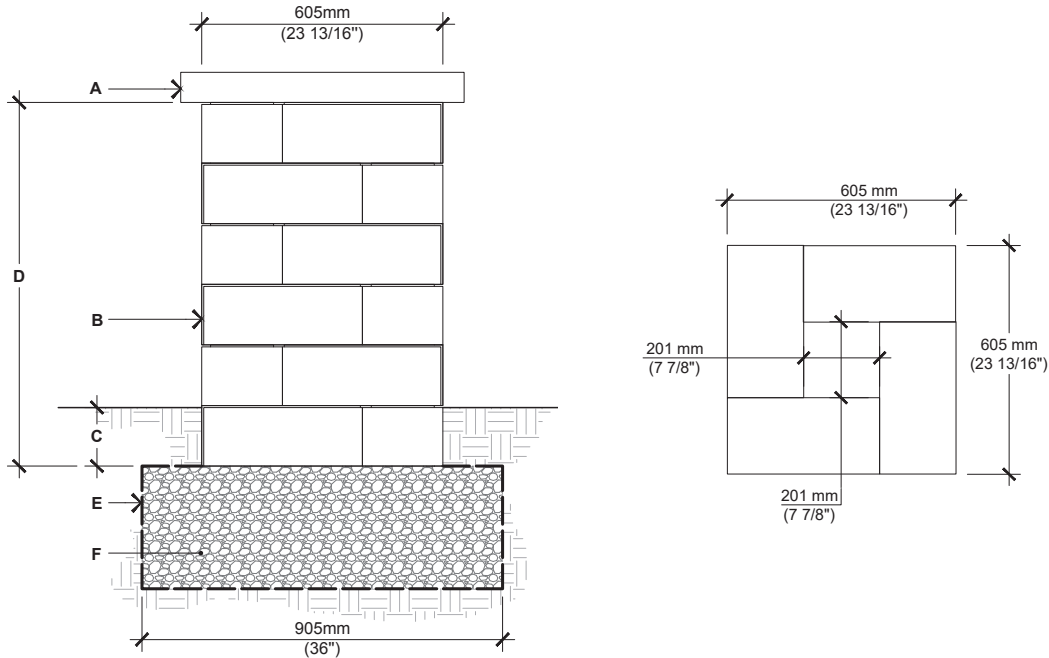


NOTES GÉNÉRALES

1. Alternez les rangées paires et impaires.
2. Évitez l'alignement vertical des joints d'une rangée à l'autre.
3. Collez tous les modules à chaque rang avec l'adhésif Flexlock.

GUIDE D'INSTALLATION

COLONNES - TRAVERTINA BRUT

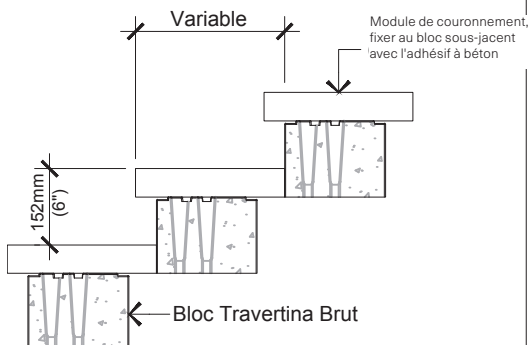


○ TRAVERTINA BRUT

- A.** MODULE DE COURONNEMENT DE COLONNE, FIXER AUX BLOCS SOUS-JACENTS AVEC L'ADHÉSIF À BÉTON
- B.** MODULE DE COLONNE TRAVERTINA BRUT, FIXER CHAQUE RANG AVEC L'ADHÉSIF À BÉTON
- C.** FICHE (ENFOUISSEMENT), 150 mm (6") MIN.
- D.** 917 mm (36"), HAUTEUR PAR CUBE 1067 mm (42"), HAUTEUR MAXIMALE
- E.** GÉOTEXTILE
- F.** ASSISE DE NIVELLEMENT GRANULAIRE 0-20 mm (0-3/4") COMPACTÉE, ÉP. 300 mm (12") MIN.

Pour connaître toutes les possibilités, veuillez vous référer au tableau d'agencement des murs et des couronnements à la page 145

MARCHES



Pour connaître toutes les possibilités, veuillez vous référer au tableau d'agencement des murs et des couronnements à la page 145

Veuillez consulter les codes du bâtiment locaux pour déterminer les restrictions ou les lignes directrices concernant les dimensions des marches (y compris la hauteur des contremarches et la profondeur des pas), ainsi que les spécifications des mains courantes.